

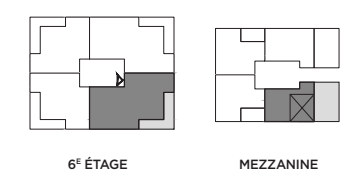
LAVAL
SUR
LE
LAC

UNITÉ 603 MODÈLE M

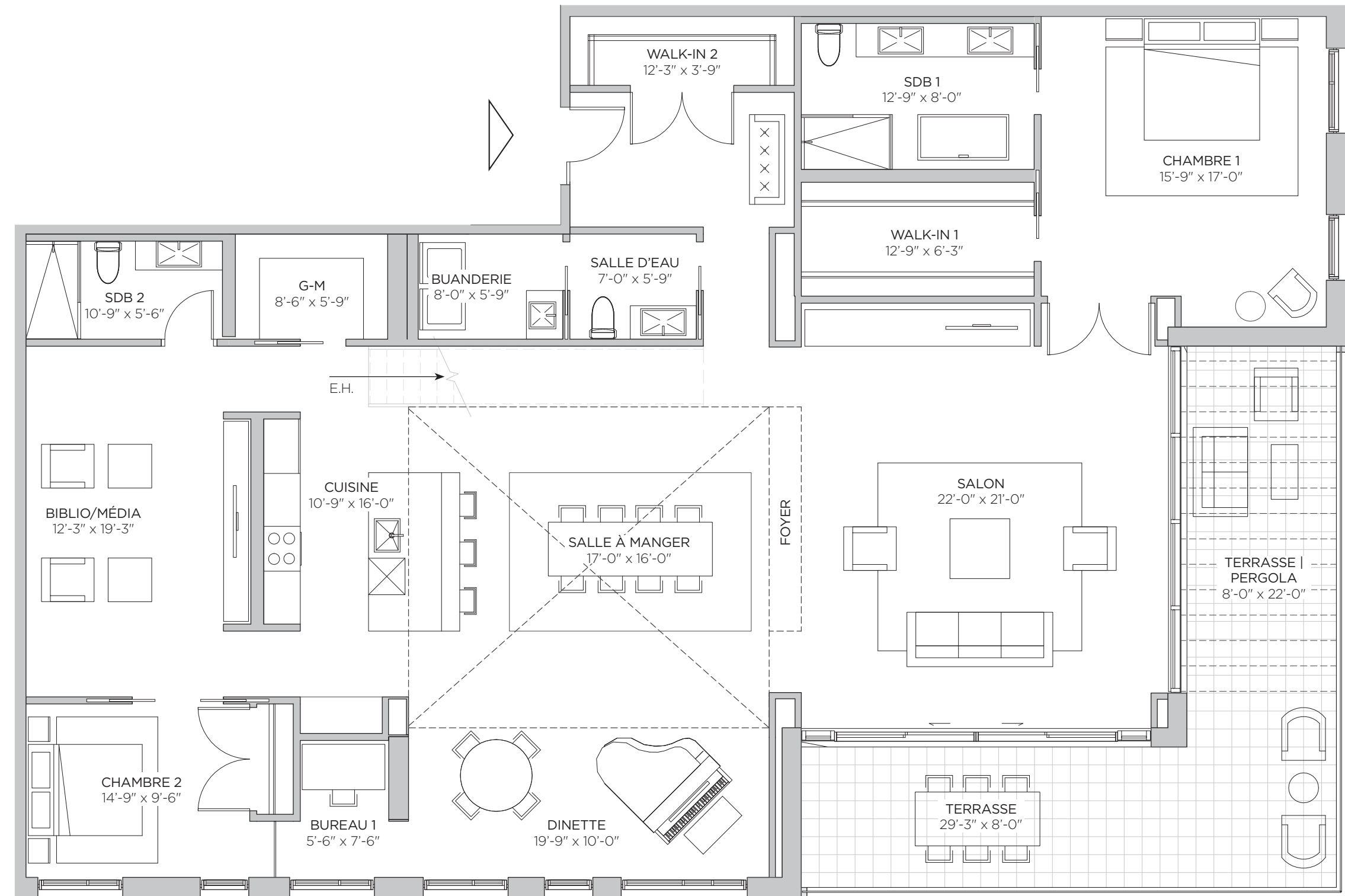
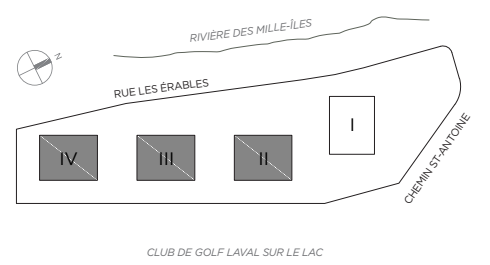
3 693 pc | 343,1 mc

- 3 CHAMBRES
- 1 BIBLIO/MÉDIA
- 3 SALLES DE BAIN
- 1 SALLE D'EAU
- TERRASSE 1071 pc

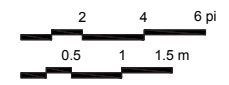
ÉTAGE | 6



PHASE 2, 3, 4



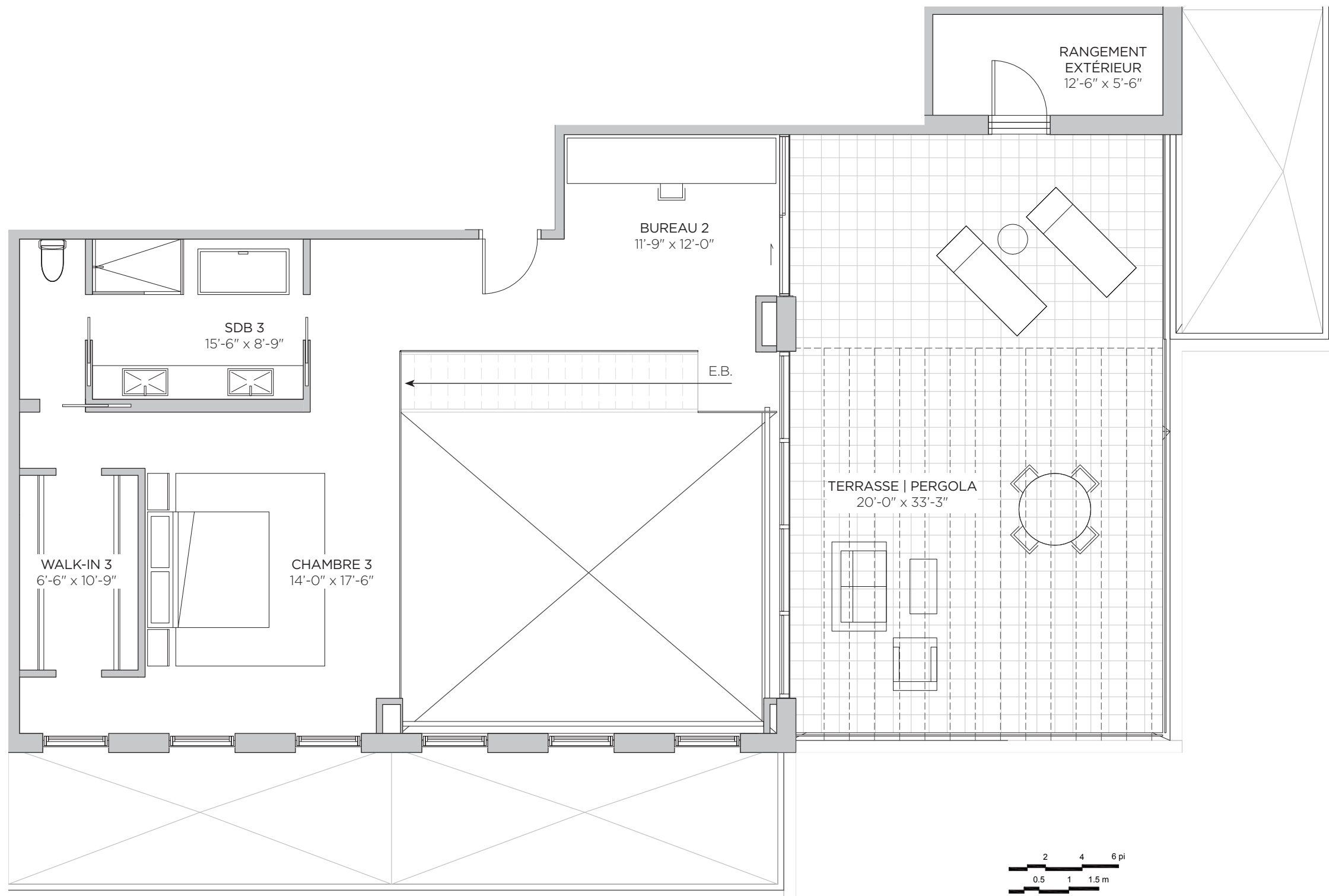
CLUB DE GOLF LAVAL SUR LE LAC



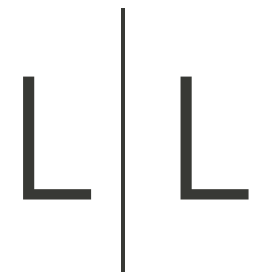
LA CONCEPTION D'ARTISTE, LES PLANS, DESSINS, CONCEPTS, SUPERFICIES ET DIMENSIONS NE SONT PAS DÉFINITIFS ET SONT SUJET À CHANGEMENTS SANS PRÉAVIS, SELON LES CONDITIONS DE CHANTIER ET / OU LA RÉVISION DES PLANS. LA SUPERFICIE BRUTE HABITABLE INCLUE LE MUR EXTÉRIEUR ET LA MOITIÉ DU MUR MITOYEN. LES MEUBLES, APPAREILS ÉLECTROMÉNAGERS ET TOUS LES ÉLÉMENTS DÉCORATIFS SONT EXCLUS. LES RENSEIGNEMENTS CONTENUS DANS LA DOCUMENTATION ÉCRITE ONT PRÉSÉANCE SUR LES INFORMATIONS VERBALES.

VERSION | 2016.09.09

LLSURLAC.COM
1000, RUE LES ÉRABLES
LAVAL-SUR-LE-LAC QC H7R 1G4



CLUB DE GOLF LAVAL SUR LE LAC



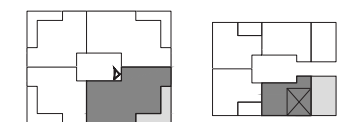
LAVAL
SUR
LE
LAC

UNITÉ 603 MODÈLE M

3 693 pc | 343,1 mc

3 CHAMBRES
1 BIBLIO/MÉDIA
3 SALLES DE BAIN
1 SALLE D'EAU
TERRASSE 1071 pc

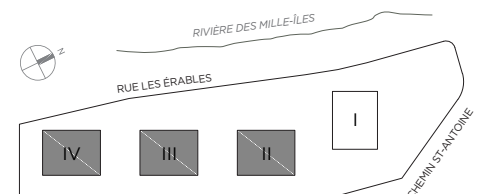
ÉTAGE | MEZZANINE



6^E ÉTAGE

MEZZANINE

PHASE 2, 3, 4



CLUB DE GOLF LAVAL SUR LE LAC



LA CONCEPTION D'ARTISTE, LES PLANS, DESSINS, CONCEPTS, SUPERFICIES ET DIMENSIONS NE SONT PAS DÉFINITIFS ET SONT SUJET À CHANGEMENTS SANS PRÉAVIS, SELON LES CONDITIONS DE CHANTIER ET / OU LA RÉVISION DES PLANS. LA SUPERFICIE BRUTE HABITABLE INCLUE LE MUR EXTÉRIEUR ET LA MOITIÉ DU MUR MITOYEN. LES MEUBLES, APPAREILS ÉLECTROMÉNAGERS ET TOUS LES ÉLÉMENTS DÉCORATIFS SONT EXCLUS. LES RENSEIGNEMENTS CONTENUS DANS LA DOCUMENTATION ÉCRITE ONT PRÉSÉANCE SUR LES INFORMATIONS VERBALES.
VERSION | 2016.09.09

LLSURLLAC.COM

1000, RUE LES ÉRABLES
LAVAL-SUR-LE-LAC QC H7R 1G4